

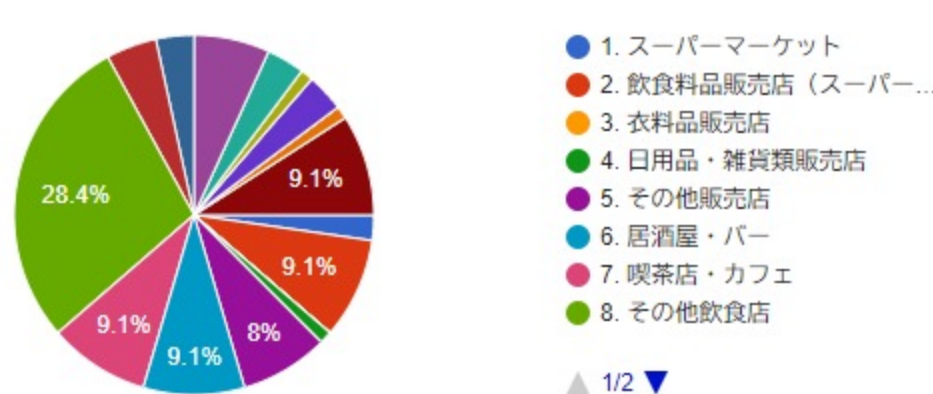
オープンスペースを活用した商業イベントへの関心に関する意向調査

90件の回答

[分析を公開](#)

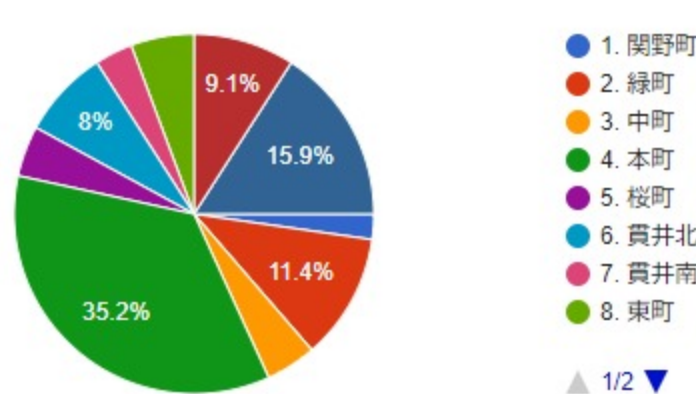
Q1. 業種は何ですか。（1つ選択してください。）

88件の回答



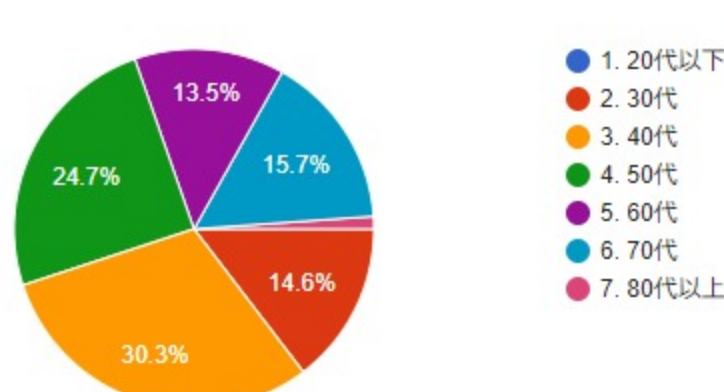
Q2. どちらに立地していますか。（1つ選択してください。複数の店舗がある場合は主な店舗を選択してください。）

88件の回答



Q3. 事業主の年代はどちらになりますか。（1つ選択してください。）

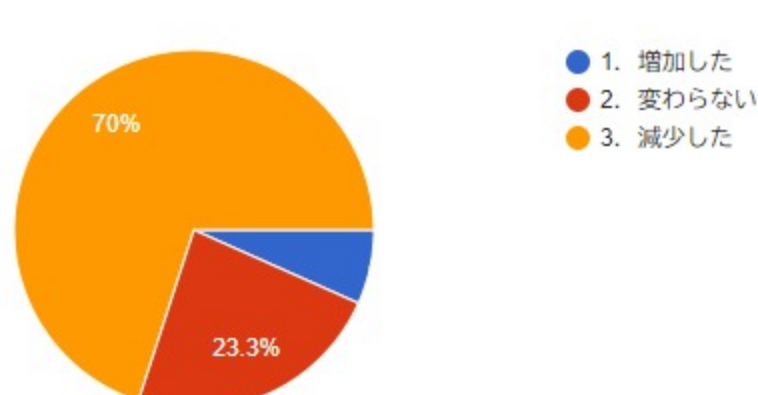
89件の回答



新型コロナウイルス感染症の影響について

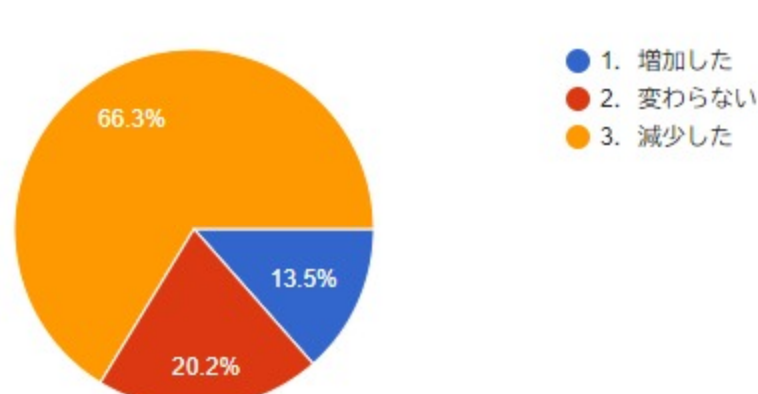
Q4-1. 新型コロナウイルス感染症が流行して以降、売上に影響はありましたか。（1つ選択してください。）

90件の回答



Q4-2. 新型コロナウイルス感染症が流行して以降、客足（テイクアウト、宅配、出張サービスでの利用は含みません）に影響はありましたか。（1つ選択してください。）

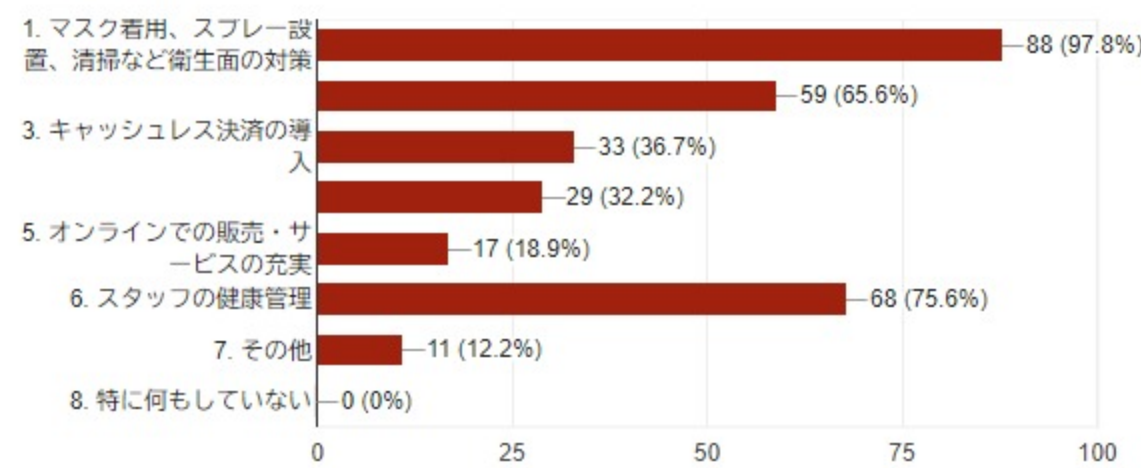
89件の回答



新型コロナウイルス感染症対策について

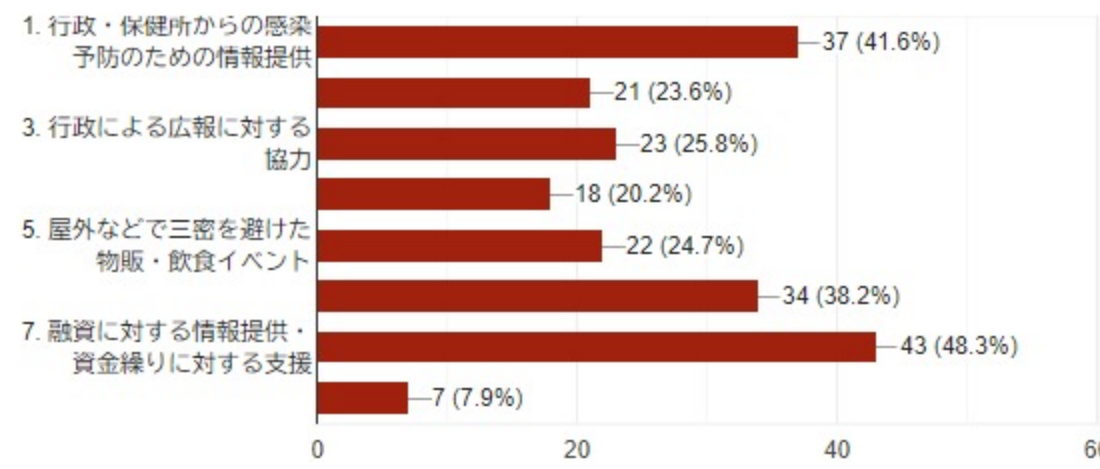
Q5. 新型コロナウイルス感染症が流行しているなか、営業面で何か工夫をしましたか。（いくつでも選択できます。）

90件の回答



Q6. 新型コロナウイルス感染症が流行するなか、貴店の事業を継続する上で、次のものから有効だと思うものを選んでください。（いくつでも選択できます。）

89件の回答



Q7. そのほか、新型コロナウイルス感染症流行下において事業を継続する上で、あると助かることがあれば自由に書いてください。

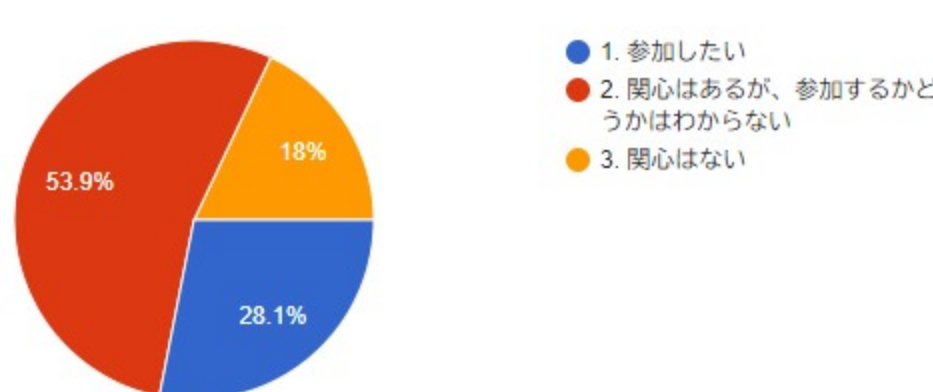
29件の回答

- 家賃補助・感染症予防対策費
- 行政や商工会の支援がとても有効だと思いました
- 助成金
- 特に無し
- イベントにおける屋外グラウンド等の提供
- 空気清浄機など感染防止になるもので割安なものの紹介
- 消毒液やマスクの配布
- ・応援弁当の販売箇所の拡充及び期間の延長
- ・nonowaやソコラ・改札前スペース・ヨーカドー前広場の利用者（通行者）の多い商業施設等への併事出店
- ・応援弁当の企業・行政施設・病院等大口の顧客への営業及び、ルート配送

屋外イベントの関心について

Q8. 佐賀ナイトチャレンジのような、三密を避けて屋外において物販や飲食物を提供するイベントに関心はありますか。（1つ選択してください。）

89件の回答



Q9. 最後に、貴社・貴店の名称を記載ください。（任意）

66件の回答

- ヘアグラッシュ 武蔵小金井店
- 田舎うどん かもkyu
- ケーニツヒ本店 カフェ BBQ
- パティスリートム
- ヘアグラッシュ
- 米原町ハンバーグマニア増田貴也
- Cafe5884
- ICS
- CS学院